

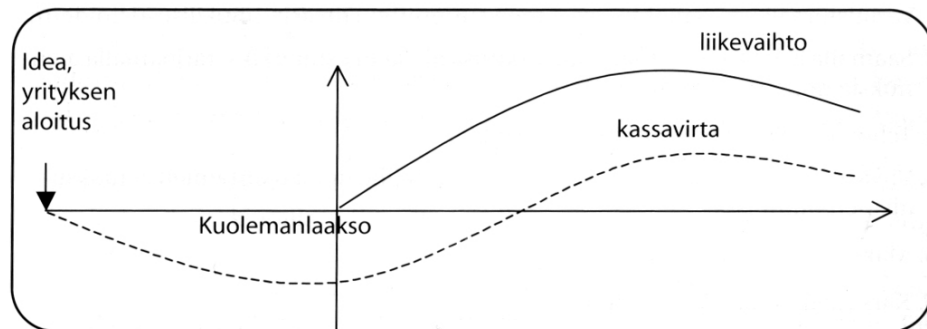
Jyväskylän yliopisto
Tietojenkäsittelytieteiden laitos

Tentti – 25.4.2003

ITK 236 – Elektronisen liiketoiminnan keskeisiä kysymyksiä

Vastaa kaikkiin oheisiin kysymyksiin. Tentin tulokset julkaistaan verkkosivuillamme. Merkitse vastauspaperiisi, jos tulostasi *ei* saa julkaista verkossa!

1. Onko pienillä yrityksillä sijaa elektronisessa liiketoiminnassa? Esitä näkökohtia puolesta ja vastaan!
2. Selitä kanavamalli ja Kambilin & van Heckin mallit pääpiirteissään. Mitkä ovat niiden merkittävimmät erot?
3. Miten perustat pienen elektronisen kauppapaikan edullisesti?
4. Digitaalisten tuotteiden hinnoittelu.
5. a.) Oheinen piirros kuvaa tyypillisen elektronisen liiketoiminnan yrityksen alkutaivalta. Kirjoita kuvalle kuvateksti, jossa selvität kuvassa näkyvät merkittävimmät vaiheet ja niihin liittyvät erilaiset toiminnalliset vaihtoehdot ja lopputulokset.



- b.) Arvioi, kuinka Startup.COM -elokuvan govWorks.com -yritys eteni kuvan sisältämällä aikajatkumolla.
- c.) Yrityksen ulkopuolinen rahoitus voidaan sen ehtojen mukaan jakaa kahteen pääryhmään. Mitä nämä ryhmät ovat ja millä tavoin ne poikkeavat toisistaan rahoitettavan yrityksen näkökulmasta?

ONNEA TENTTIIN JA RIEMUKASTA VAPPUA!

Vastaathan myös kurssikyselyyn. Verkossa. Maanantaista alkaen.